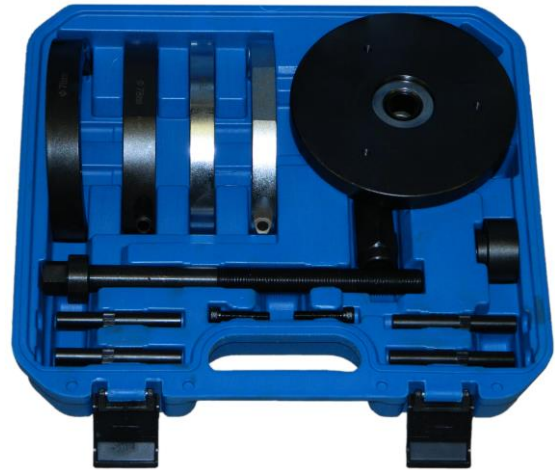


QS80873

Przyrząd do wymiany piasty koła FORD, VOLVO 78mm



PRZED PRZYSTĄPIENIEM DO PRACY NALEŻY ZAPOZNAĆ SIĘ Z ZALECANymi WARUNKAMI BEZPIECZEŃSTWA:

Najpewniejszym zabezpieczeniem przed wypadkiem jesteś właśnie ty.

Twoja uwaga i zdrowy rozsądek są najlepszą ochroną przed wypadkiem.

Jest rzeczą oczywistą, że nie możemy przewidzieć wszystkich zagrożeń, lecz zwracamy uwagę na najczęstsze i najważniejsze.

- Nie wolno modyfikować bądź też modernizować elementów przyrządu.
- Przyrząd może być używany jedynie przez wykwalifikowanych pracowników.
- Pomieszczenie musi być wentylowane lub wyposażone w odsysacz spalin.
- Podczas pracy samochód unieruchomić hamulcem postojowym.
- Uważać na gorące elementy silnika, używać odpowiedniej odzieży oraz okularów ochronnych.
- Uważać na elementy wirujące, zwłaszcza na okresowo włączający się wentylator.
- Obok samochodu powinna znajdować się gaśnica o odpowiedniej wielkości.

OPIS PRZYRZĄDU

Przyrząd przeznaczony jest do montażu i demontażu piast o średnicy 78mm w następujących pojazdach:
Ford Focus II, Ford C-Max, Mazda 3, Volvo C30, C70, S40, V50.

WYPOSAŻENIE

1. Śruba oraz nakrętka
2. Belka z podkładką
3. Kpl. 2 półpiersi w kolorze srebrnym do montażu
4. Kpl. 2 półpiersi w kolorze czarnym do demontażu
5. 2 szt. podkładek w kolorach odpowiadających półpiersi
6. 4 szt. trzpieni dystansowych
7. 2 szt. śrub do półpiersi

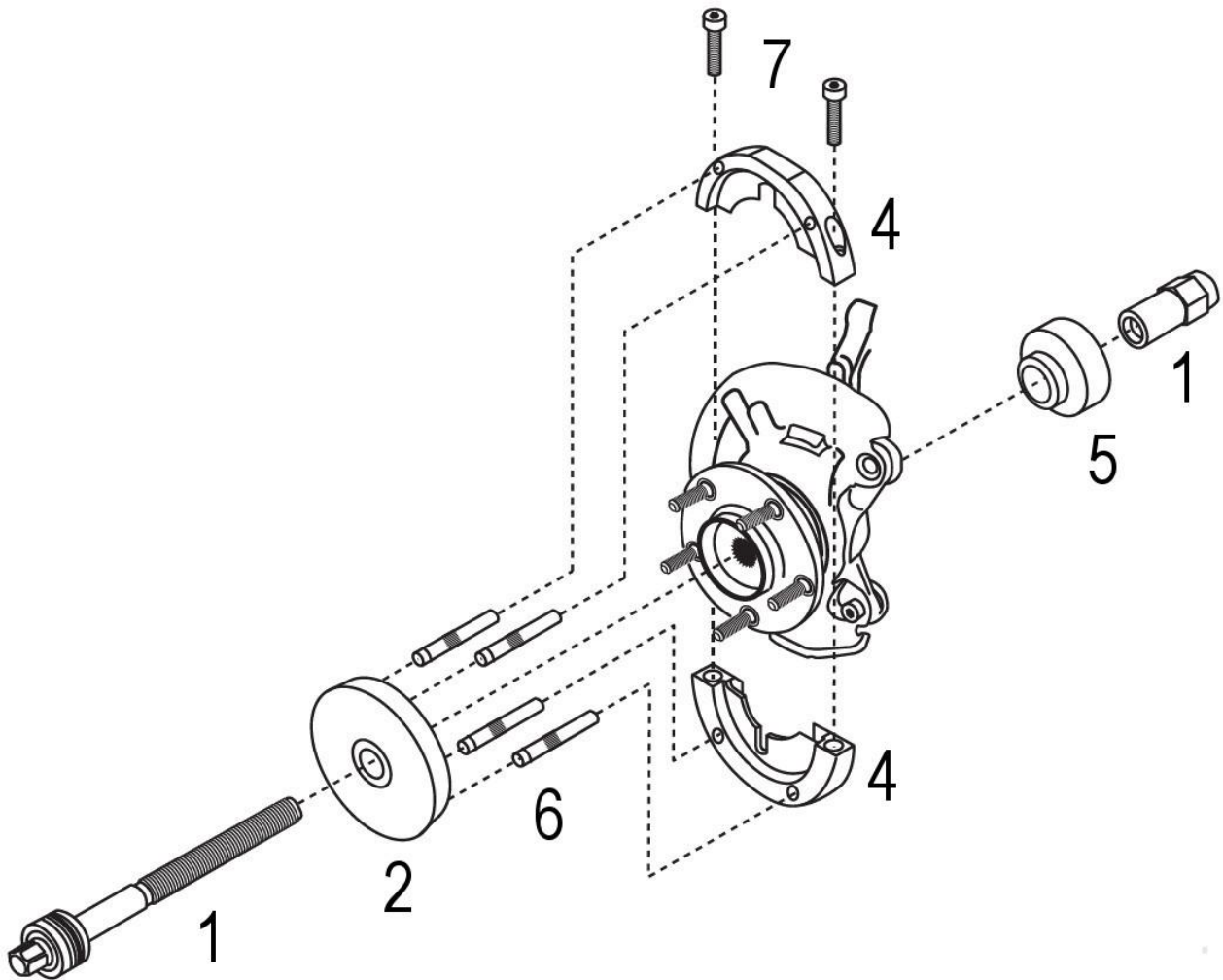
INSTRUKCJA OBSŁUGI

Demontaż:

1. Założyć półpiersieniec (4) na zwrotnicę i skrócić śrubami (7).
2. Założyć przyrząd na zwrotnicę zgodnie z poniższym schematem dobierając podkładkę (5) w kolorze odpowiadającym zastosowanemu półpiersieniowi.
3. Skręcając śrubę z nakrętką (1) wyciskać piastę ze zwrotnicy.

UWAGA: Przed przystąpieniem do pracy należy nasmarować gwint śruby ściągacza!

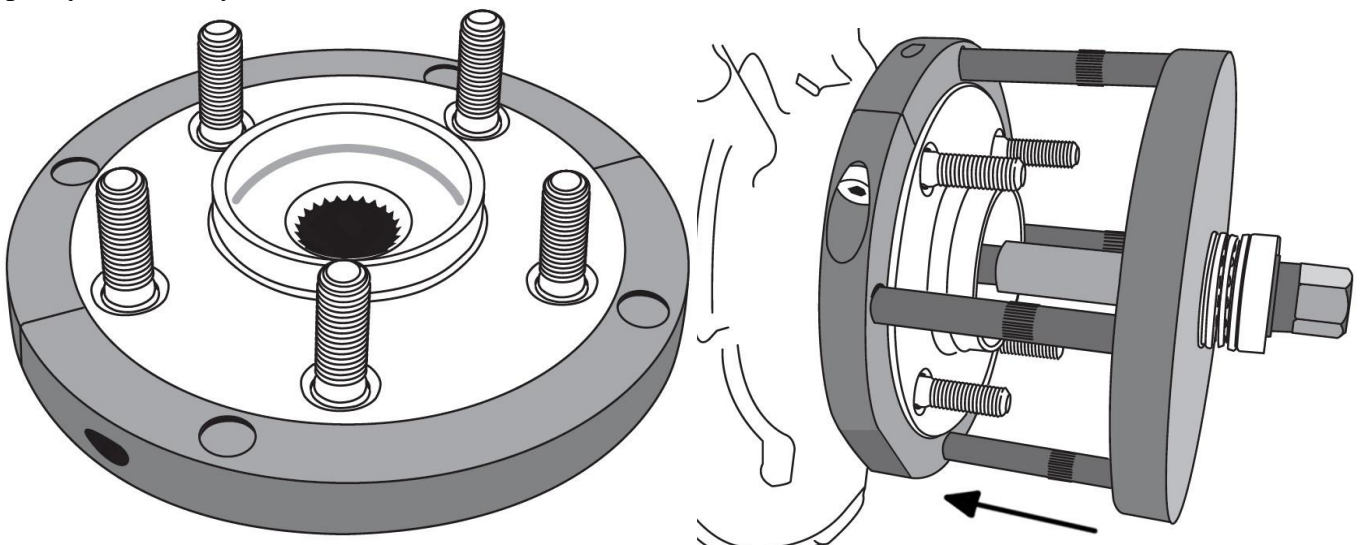
QUATROS



Montaż:

1. Założyć na piastę półpiersieniec (3) i skrócić śrubami (7).
2. Założyć piastę oraz przyrząd na zwrotnicę zgodnie z poniższym rysunkiem dobierając podkładkę (5) w kolorze odpowiadającym zastosowanym półpiersieniom.
3. Skręcając śrubę z nakrętką (1) wciskać piastę w zwrotnicę.

UWAGA: Przed przystąpieniem do pracy należy nasmarować gwint śruby ściągacza oraz powierzchnię piasty i zwrotnicy!



IMPORTER:
TECHSAM

PW TECHSAM Woch Sp. j.
ul. Nałęczowska 75
20-701 LUBLIN
www.quatros.pl

Tel. 81 444-63-73
Tel. 81 443-08-12
Fax 81 444-60-50
e-mail: techsam@quatros.pl



GWARANCJA

- Firma TECHSAM udziela gwarancji na prawidłowe działanie wyrobu przez okres 12 miesięcy od daty zakupu.
- Gwarancja obejmuje bezpłatne usuwanie usterek i wad fabrycznych ujawnionych o okresie gwarancji.
- Gwarancja nie obejmuje uszkodzeń mechanicznych lub spowodowanych nieprawidłową eksploatacją wyrobu.
- Gwarancja wygasa w razie stwierdzenia napraw lub przeróbek dokonanych przez osoby nieuprawnione.
- Warunkiem rozpatrywania gwarancji jest przedłożenie karty gwarancyjnej wraz z reklamowanym wyrobem w punkcie serwisowym lub w miejscu sprzedaży.
- Gwarancja ważna jest tylko z pieczęcią sprzedawcy i wpisaną datą sprzedaży.
- Serwis gwarancyjny i pogwarancyjny zapewnia importer.

P.W. „TECHSAM” Woch Sp.J.
ul. Nałęczowska 75
20-701 Lublin
tel./fax 081 443-08-12, 444-63-73
e-mail: techsam@quatros.pl

Data sprzedaży

Podpis i pieczęć sprzedającego.....