

## ZESTAW DO SPRAWDZANIA SZCZELNOŚCI UKŁADU CHŁODZENIA QS14750

### OPIS PRZYRZĄDU

Przyrząd przeznaczony jest do sprawdzenia szczelności układu chłodzenia w różnych typach samochodów. Ciśnienie może być wytworzone przez ręczną pompę lub inne źródło sprężonego powietrza za pomocą specjalnego przyłącza.



### ZAWARTOŚĆ ZESTAWU:

- 1 – pompa ręczna
- 2 – adapter: SKODA, SAAB, FORD, DAEWOO, AUDI A4/A5/A6
- 3 – adapter: SKODA, SEAT, AUDI, OPEL, VW. FORD
- 4 – adapter: SEAT, ALFA ROMEO, AUDI, BMW
- 5 – adapter: ROVER, BMW
- 6 – adapter: ROVER, OPEL, VOLVO, CITROEN, RENAULT, FIAT, PEUGEOT
- 7 – adapter: LANCIA, VOLVO, ROVER, RENAULT, PEUGEOT, OPEL, HONDA, FIAT, CITROEN, AUDI, VW
- 8 – adapter uniwersalny: TOYOTA, SUZUKI, NISSAN, MITSUBISHI, MERCEDES, CHRYSLER, CITROEN
- 9 – korek 50mm do zastosowania z adapterem nr 8, samochody europejskie i japońskie
- 10 – korek 35mm do zastosowania z adapterem nr 8, samochody europejskie i japońskie m.in. SUZUKI, NISSAN, MITSUBISHI, CHRYSLER, CITROEN, MERCEDES
- 11 – korek 27mm do zastosowania z adapterem nr 8, , samochody europejskie i japońskie m.in. SUZUKI, NISSAN, TOYOTA
- 12 – adapter korka chłodnicy do złożenia z br 8 i nr 9 oraz nr 11 (27mm) zastosowanie: SUZUKI
- 13 – adapter KIA
- 14 – adapter do zastosowania z nr 8 oraz 9 lub 10 lub 11
- 15 – adapter: HONDA, TOYOTA
- 16 – adapter: OPEL, HYUNDAI, HONDA, MITSUBISHI, FORD, NISSAN, MAZDA, TOYOTA
- 17 – termometr do pomiaru temperatury płynu chłodzącego

**!!!UWAGA: Płyn chłodzący może być bardzo gorący!!!**

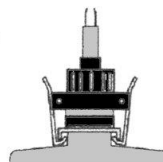
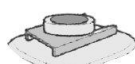
**Przed użyciem przyrządu należy sprawdzić temperaturę płynu chłodzącego!!!**

**Aby uniknąć poparzeń należy stosować rękawice ochronne!!!**



## POMPKA RĘCZNA

NR 14



### SPOSÓB UŻYCIA

Należy zapoznać się zaleceniami producenta pojazdu dotyczącymi procedury sprawdzania szczelności układu chłodzenia.

1. Ostrożnie zdemontować korek wlewu płynu chłodniczego. Stosować zawsze rękawice ochronne! Oczyszczyć miejsce wlewu.
2. Dobrać odpowiedni adapter, ew. zastosować uniwersalne złozenie.
1. Podłączyć pompę do odpowiedniego adaptera za pomocą szybkozłączca. Wciskając tłoczyko pompy wytworzyć ciśnienie ok.. 15PSI.
2. Obserwować wskazania manometru przez ok. 1 minutę. Jeżeli wskazania manometru nie zmieniają się układ jest szczelny. Jeżeli wskazówka manometru zacznie opadać – oznacza to nieszczelności w układzie.
3. Po zakończeniu pomiaru zredukować ciśnienie za pomocą zaworu zwrotnego. Przyrząd można zdemontować dopiero jeżeli manometr wskazuje zero.

Jeżeli wskazania przyrządu wskazują na nieszczelności układu należy sprawdzić stan całego układu pod względem wycieków i naprawić ew. wycieki. Jeżeli nie można wykryć wycieków a przyrząd wskazuje nieszczelność, należy skontrolować stan uszczelki pod głowicą.

### GWARANCJA:

1. Firma TECHSAM udziela gwarancji na prawidłowe działanie wyrobu przez okres 12 miesięcy od daty zakupu.
2. Gwarancja obejmuje bezpłatne usuwanie usterek i wad fabrycznych ujawnionych o okresie gwarancji.
3. Gwarancja nie obejmuje uszkodzeń mechanicznych lub spowodowanych nieprawidłową eksploatacją wyrobu.
4. Gwarancja wygasa w razie stwierdzenia napraw lub przeróbek dokonanych przez osoby nieuprawnione.
5. Warunkiem rozpatrywania gwarancji jest przedłożenie karty gwarancyjnej wraz z reklamowanym wyrobem w punkcie serwisowym lub w miejscu sprzedaży.
6. Gwarancja ważna jest tylko z pieczęcią sprzedawcy, numerem seryjnym urządzenia i wpisaną datą sprzedaży.
7. Serwis gwarancyjny i pogwarancyjny zapewnia importer.

P.W. „TECHSAM” Woch Sp.J.  
ul. Nałęczowska 75  
20-701 Lublin  
tel./fax 081 443-08-12, 444-63-73  
e-mail: techsam@techsam.com.pl

Data sprzedaży .....

Podpis i pieczęć sprzedającego.....